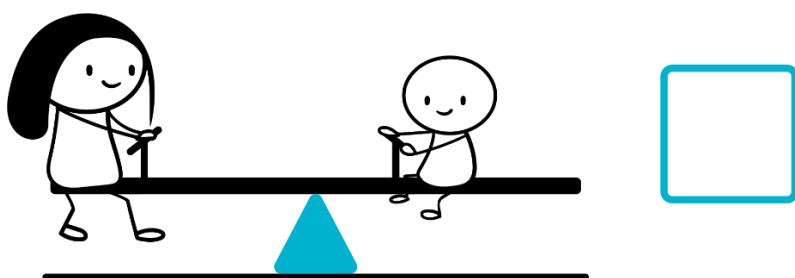
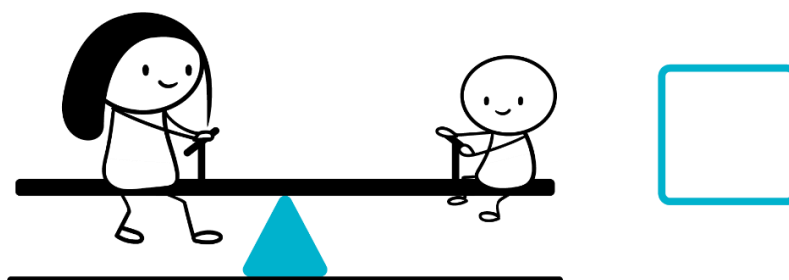
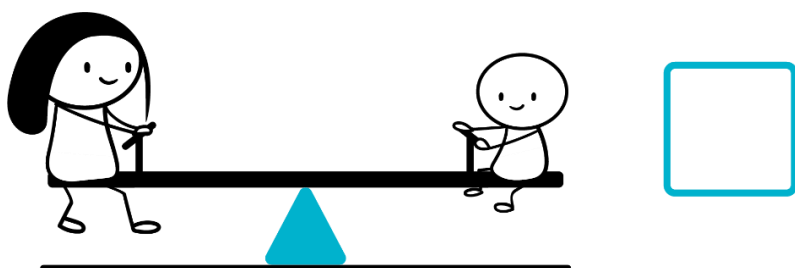


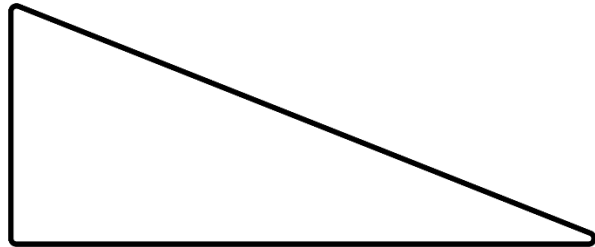
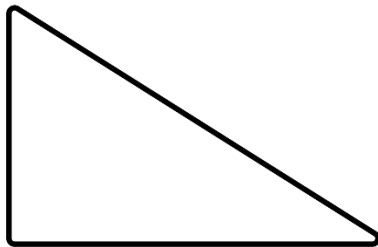
ZADANIE 1

Lucas i jego mama bawią się na placu zabaw. Nagle huśtawka zatrzymała się równoległe do podłoża. W której z pokazanych sytuacji jest to możliwe? Postaw X w odpowiednim polu.



ZADANIE 2

Dwaj robotnicy, James i William, chcą wnieść kamienie na szczyt równi pochyłej. James ma w taczce o wiele więcej kamieni niż William. Którą równię powinien wybrać James, a którą William, jeśli chcą włożyć w swoją pracę tyle samo siły? Dopasuj prawidłowo równie do robotników.



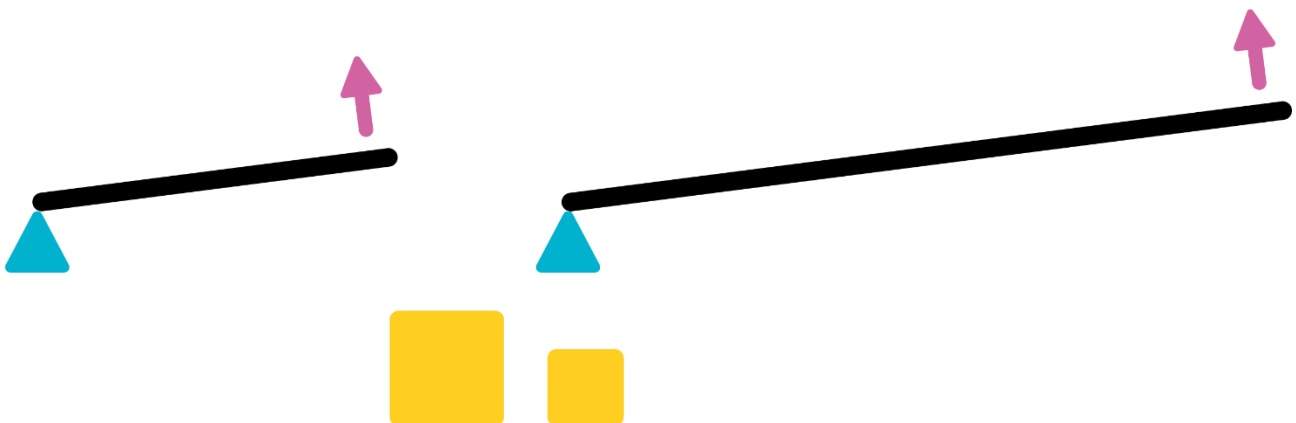
James



William

ZADANIE 3

Betty i George chcą podnieść ładunki za pomocą dźwigni. Na której dźwigni powinni umieścić większy, a na której mniejszy ładunek, aby każde z nich użyło podobnej siły? Narysuj ładunki na odpowiednich dźwigniach tuż obok ich punktów podparcia. ▲



ZADANIE 4

Jaki ładunek należy przymocować do każdej maszyny prostej, aby za każdym razem używać podobnej siły do ich podniesienia? Połącz ładunek linią z hakiem wybranej maszyny.

